

circuit

13

Carte de randonnées
autour de MONTIGNAC

Valojoux

5,4 km | 2h | D⁺ 168 m

BOUCLE DU POSADOU

Balade au paysage changeant...

La boucle du Posadou, praticable toute l'année, vous comblera par la diversité du paysage et les variations de terrain. Vous pourrez admirer notamment des anciennes bâtisses et moulins centenaires aux toits de pierres mais aussi l'érosion qu'a pu faire la mer sur les falaises maintenant recouvertes d'une splendide forêt.

Départ : Salle des Fêtes de Valojoux

Panneau d'appel randonnée. Prendre à gauche la route face à la croix de pierre et suivre la signalétique jaune indiquant la boucle du Posadou.

10 mn Hameau de la Teillède

Traversée du hameau avec vue de la vallée.

20 mn Parcours de la vallée

Traverser le ruisseau du Turançon et remonter jusqu'au complexe piscicole qui annonce le début des difficultés.

45 mn Rocaille du Posadou

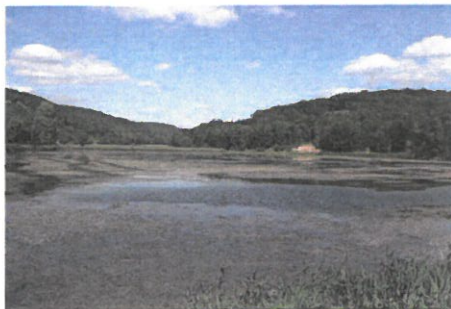
Montée de la côte du Posadou avec vue sur les étangs pendant environ 300 m.

1h00 Carrefour des crêtes

Tourner à gauche et suivre le chemin blanc ombragé.

1h30 Descente vers le bourg

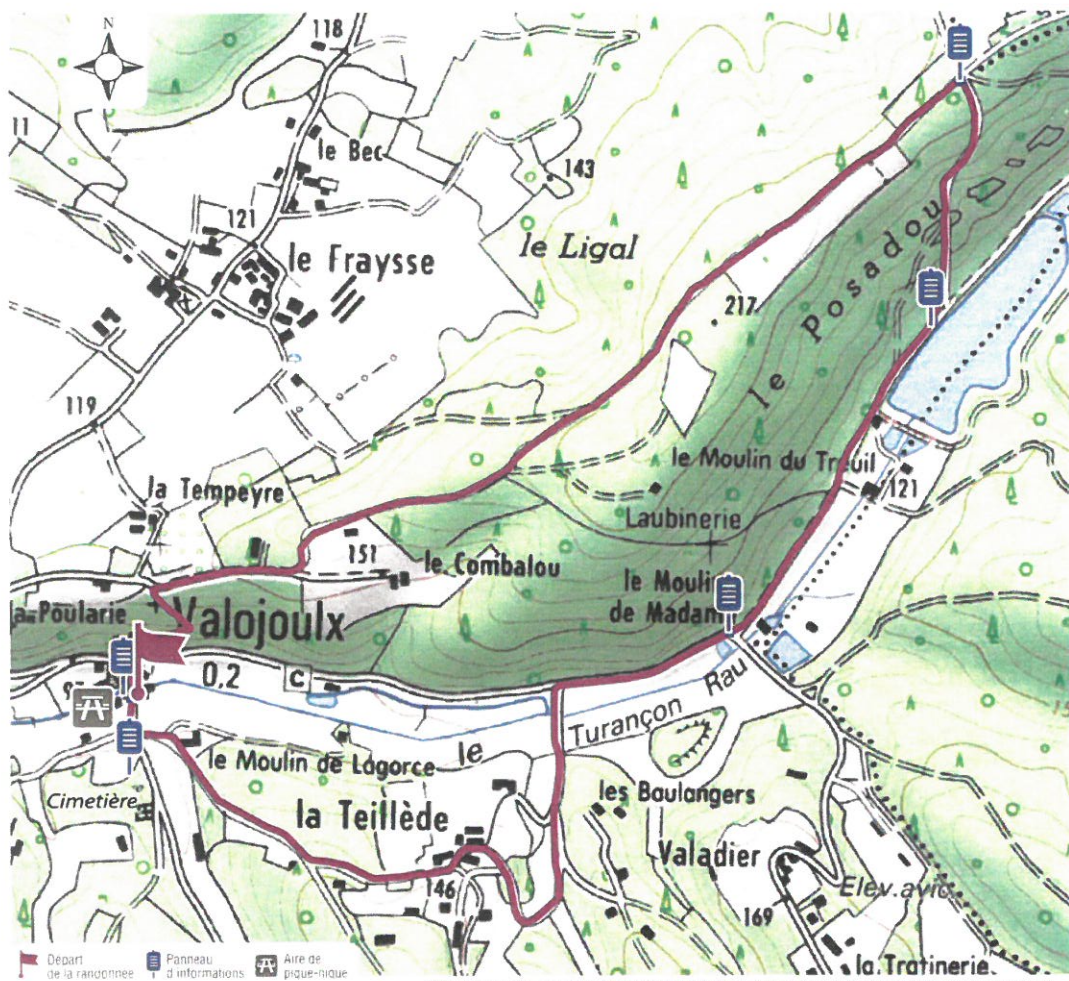
Quand vous arrivez à la croix de pierre, tournez à gauche et vous surplombez le bourg de Valojoux. Continuer la route pour revenir.





Direction Montignac indiquée depuis Sarlat, Les Eyzies, Thenon et depuis l'autoroute A89. Prendre par la suite la direction de Valojoux. Entrer dans le village.

circuit
13



Carte 1:25 000 - Extrait de la base de données IGN Scan 25® - © IGN - 2011 (juillet) - Autorisation n° 2001139 - esbury - papier recyclé

LE SAVIEZ-VOUS ?

Le Turançon alimentait les roues des 5 moulins (le Treuil, Madame, Lagonce (2), La Mailleraie).

Dans le bourg, église du XII^e siècle au toit de Lauze et ancienne commanderie templière.